

EQUIPO: BOMBA

SERIE: BRICOBOMBAZO

CÓDIGO:

BB542

MARCA: QP
 MODELO: 0.8HP
 TIPO: Autoaspirante
 POTENCIA C: 0,75 HP I
 CODIGO F: FCP 550

GRUPO QP
 Ctra. Logroño Km 10,2 50180 UTEBO (Zaragoza)



MATERIALES (Hidráulica):

Cuerpo Hidráulico: Propileno
Eje : AISI 304
Rodete: Noryl
Cierre mecánico: Nitrilo NBR

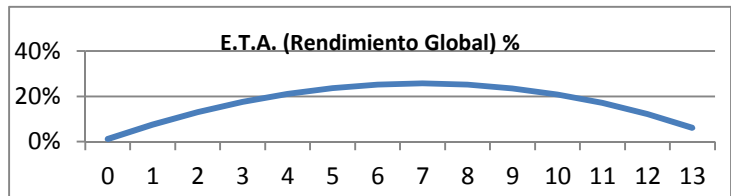
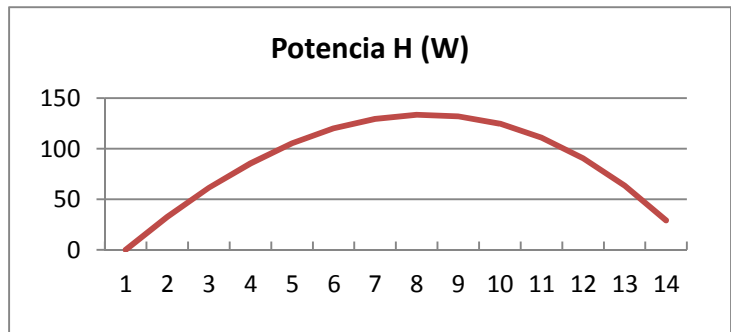
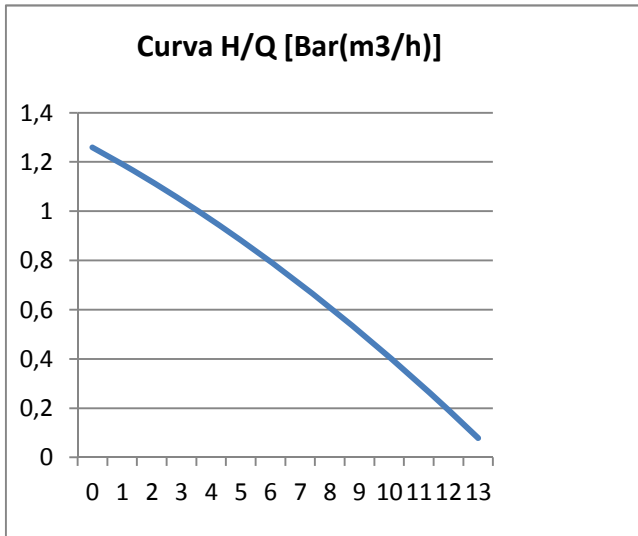
MATERIALES (Eléctrica): CLASE F

Motor: Clase IP: X5 2850 rpm
 Tensión: 230 V Int. Máx (A): 2,35

Potencia E: 530 W

Cos ϕ = 0,98

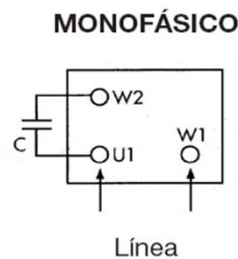
Protección Tér.: Interna



CONEXIÓN HIDRÁULICA:

Aspiración: 1"1/2 GAS
 Impulsión: 1"1/2 GAS

CONEXIÓN ELÉCTRICA:



Q^*_N =	7,31 m3/h	H^*_N =	6,88 m	$P^*_N(w)$ =	135
Q^*_{Pmax} =	7,31 m3/h	H^*_{Pmax} =	6,88 m	$P^*_{máx}(w)$ =	135
η_N =	26% $\eta_{pmá}$		26%	$P^*_{máxelect}(w)$ =	530

Peso 9 Kg Embalaje: 600x205x350