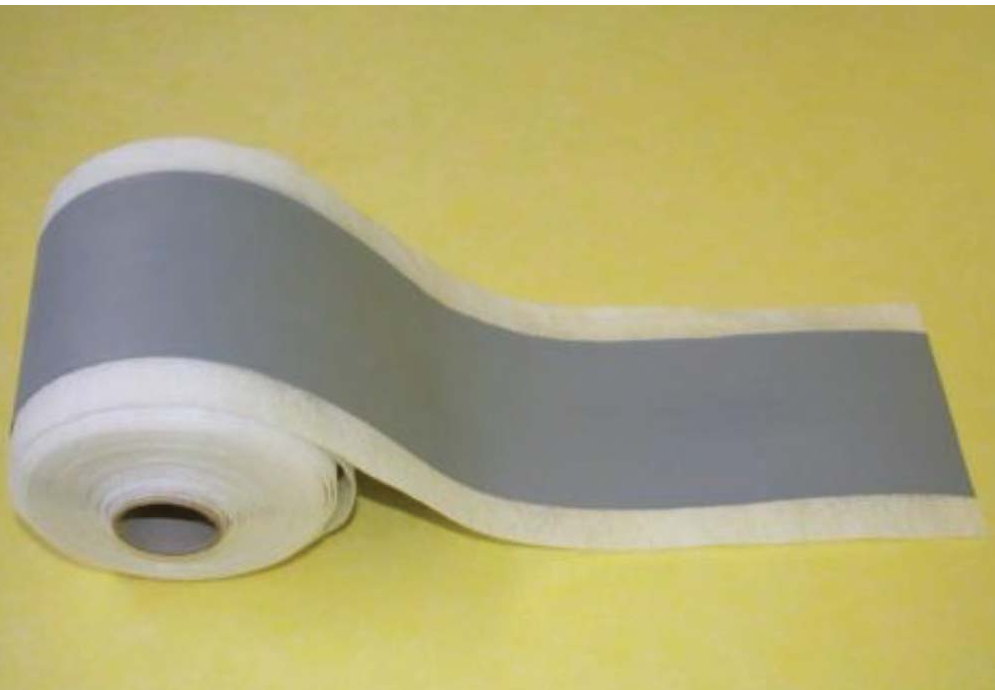


BANDA IMPERMEABLE 120/70

Banda elástica IMPERMEABLE para aplicar conjuntamente con HIDROELASTIC o similares o con FIX-TERRATS FIBRA o similares.



ATENCIÓN

BANDA IMPERMEABLE 120/70 no debe usarse:

- ◆ En otras aplicaciones sin consultar previamente al Dpto. Técnico.
- ◆ Sobre superficies sucias, con partes inconexas, con restos antiadherentes,...
- ◆ Sobre superficies que no puedan resistir una tensión mínima de 0.5N/mm^2

CAMPOS DE APLICACIÓN

- Ideal para el sellado de juntas de construcción, fisuras, **juntas de dilatación** totalmente estancas en suelos industriales, piscinas, depósitos de agua potable, terrazas, centros comerciales,...
- Se fija al soporte usando la propia pintura o mortero impermeable, es decir no precisa un adhesivo epóxico para su colocación.
- Ideal para sellar las esquinas y ángulos entre pared-pared, pared-fondo en piscinas, conjuntamente con una impermeabilización tipo **HIDROELASTIC**, **HIDROFIX**,... o en terrazas conjuntamente con pinturas impermeables tipo **FIX-TERRATS FIBRA**, **HIDROFACIL**,...
- Apto para el **sellado de grietas**, fisuras y juntas con movimientos estructurales que no superen los máximos permitidos según la tabla adjunta:

CARACTERÍSTICAS TÉCNICAS

BANDA IMPERMEABLE 120/70 es una goma elástica impermeable al agua y al vapor de agua, provista de un fieltro a lado y lado que la banda lo que facilita su colocación con el propio producto de impermeabilización. Sus características lo distinguen por su:

- ◆ Elevadísima elasticidad.
- ◆ Resistencia química a los álcalis, ácidos, salmueras,...resistencia a la intemperie, etc.
- ◆ Elevada resistencia a los rayos UV.
- ◆ Fácil empalme de los solapes con adhesivos específicos.

MODO DE EMPLEO

◆ Preparación del soporte:

El saneamiento correcto, exhaustivo y detallado del soporte, es la mejor garantía para asegurar una muy duradero agarre. Eliminar cualquier resto de hormigón deteriorado, inconexo, poco sólido, disgregable,... Eliminar también, todos los restos de polvo, pinturas, ceras, desencofrantes,...

◆ Comentario previo relativo a la unión entre banda y banda:

La **BANDA IMPERMEABLE 120/70** se une muy fácilmente con la banda contigua usando cola para PVC, **MASTIC MS** o **ELASTICER**.

		Ancho de la junta de dilatación	
		1-20 mm.	1-35 mm.
Movimiento máximo de la junta de dilatación:	15mm	BANDA IMPERMEABLE	FIX-TAPE 170 mm
	40mm	FIX-TAPE 170 mm	FIX-TAPE 170 mm



◆ **Aplicación de la banda en JUNTAS DE DILATACIÓN:**

Introducir la banda en la junta de dilatación y mantenerla en su posición con la ayuda del **SELLALASTIC FOAM**.

Aplicar a ambos lados de la junta, una capa del mortero o de la pintura impermeables y presionar con fuerza la parte con fieltro de la banda contra el mortero o contra la pintura usando un rodillo duro o un paletín metálico. Inmediatamente aplicar otro 1mm de grosor por encima de la banda respetando la parte central.

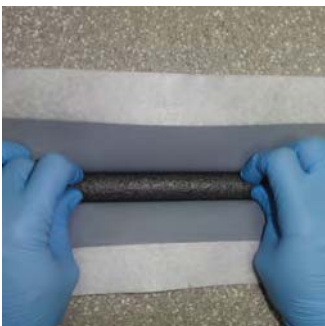
Para realizar un trabajo pulcro, es recomendable previamente a la aplicación del adhesivo, pegar una cinta de pintor a ambos lados de la junta de dilatación dejando el ancho correcto para el adhesivo.

◆ **Aplicación de la banda en ESQUINAS:**

Aplicar a ambos lados de la esquina, una capa del mortero o de la pintura impermeables y presionar con fuerza la parte con fieltro de la banda contra el mortero o contra la pintura usando un rodillo duro o un paletín metálico. Inmediatamente aplicar otro 1mm de grosor por encima de la banda.

CONSUMOS:	
BANDA IMPERMEABLE 120/70	proporcional a los ml. a sellar más los solapes a realizar
mortero o pintura impermeables	aprox. 0,5-0-75 Kg/ml. para un grosor final de 2mm.

DATOS TÉCNICOS	BANDA IMPERMEABLE 120/70
PRODUCTO:	
• Tipo:	Elastómero impermeable
• Masa elastomérica:	46 g/ml
• Espesor:	0,79 mm.
• Toxicidad:	No
• Presión máxima permitida:	1.1 bar
• Poder absorción a 25% de elasticidad lateral:	0.57 N/mm (EN 527-3)
• Poder absorción a 50% de elasticidad long.:	0.66 N/mm (EN 527-3)
• Elongación a rotura (lateral; longitudinal):	>503 % ; >31% (EN 527-3)
• Carga a rotura (lateral; longitudinal):	35 N/15mm; 153 N/15mm (EN 527-3)
• Impermeabilidad:	100%
• Resistencia UV:	>500 horas (EN ISO4892-2)
APLICACIÓN:	
• Temperatura de aplicación:	+15°C a +35°C por imperativo del adhesivo
• Transitable a las:	24 horas
RESISTENCIAS QUÍMICAS:	
• resiste el ataque de:	los disolventes suaves, ácidos y álcalis diluidos
• no resiste:	la gasolina, aceites minerales y disolventes fuertes: acetona, hidrocarburos,..
ALMACENAMIENTO:	
• En lugares cubiertos, secos y ventilados:	no tiene caducidad
PRESENTACIÓN:	
Se suministra en:	en rollos de 120mm de ancho y 10 metros lineales de longitud en color gris claro.



Situar la banda en el centro de la junta y formar un fieltro que rellenaremos con **SELLALASTIC FOAM**.



La **BANDA IMPERMEABLE 120/70** se pegará al soporte con el mismo cemento cola o la impermeabilización o la pintura impermeable que estemos usando